

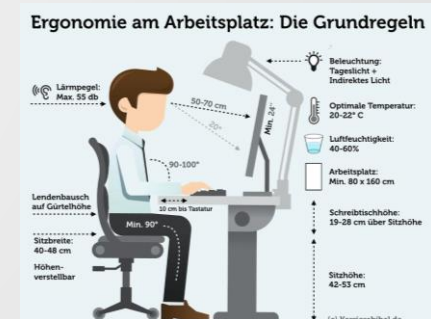
Unterweisung Arbeitsschutz – allgemein, Brandschutz



Übersicht



- Pflichten der Beschäftigten
- Notfalleinrichtungen
- Erste Hilfe
- Brandschutz
- Bildschirmarbeit
- Verhalten im Gleisbereich
- Wichtige Beschilderungen
- Der Arbeitsweg
- Hygienekonzept infolge Covid-19



Pflichten der Beschäftigten

- Befolgen der Weisungen bzgl. der **Unfallverhütung**
- Bestimmungsgemäße Bedienung von Geräten
- Bestimmungsgemäßes Nutzen **persönlicher Schutzausrüstung**
- Verhalten bei sicherheitstechnischem **Mangel, Unfall, Schaden** oder **Gefahren**:
 - bei dem*r Vorgesetzten*in oder der zuständigen Person für Arbeitssicherheit melden

Notfalleinrichtungen

Wo sind in Ihrem Arbeitsbereich die ...

Fluchtwege



Erste Hilfe-Einrichtungen



Feuerlöscher



Sammelstellen



Notrufnummern



Jede Person hat die Pflicht, erste Hilfe zu leisten!

Schnelles Handeln ist wichtig!

- 1) Nach bestem Wissen und Gewissen
- 2) Keine Haftung für Fehler
- 3) Helfer*innen sind gesetzlich unfallversichert

Notrufnummer lautet:

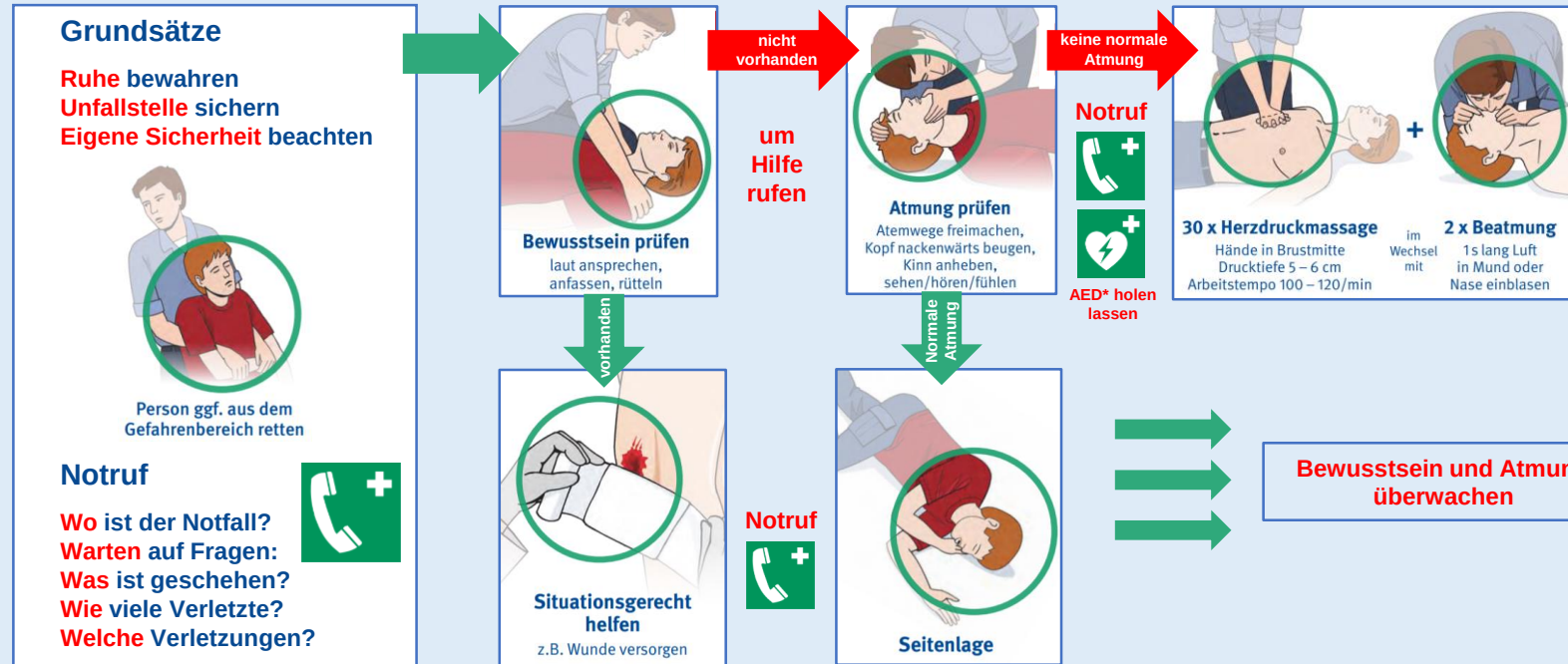
112

**Verbandkasten gekennzeichnet
durch**



Erste Hilfe – Rettungskette einhalten

Verhalten beim Auffinden einer verletzten Person



* AED = Automatisierter Externer Defibrillator
 * Sofern verfügbar – den Anweisungen folgen

- Jeden Unfall unverzüglich Ihrem*r **Vorgesetzten*in** melden
- Alle Verletzungen in das **Verbandbuch** eintragen
- Verbandkasten nach Verwendung wieder auffüllen lassen

Wo melde ich einen Unfall?

- Assistenz der Geschäftsführung 030 / 577 025 020
- Servicenummer 030 / 577 025 050

Voraussetzungen für Verbrennungsvorgänge



Brennstoff



Sauerstoff



Zündquelle



Brand

(bei richtigem Massenverhältnis)

Verhalten im Brandfall

Ruhe bewahren

1. Brand melden



Brandmelder betätigen oder

Telefon: 112

WER meldet?

WAS ist passiert?

WIE VIELE sind betroffen/verletzt?

WO ist etwas passiert?

Warten auf Rückfragen!

2. In Sicherheit bringen



- Gefährdete Personen mitnehmen

- Türen schließen

- Gekennzeichneten Rettungsweg folgen

- Aufzug nicht benutzen

- Anweisungen beachten

3. Löschversuche unternehmen



Feuerlöscher, Wandhydrant,
Mittel zur Brandbekämpfung
benutzen



Fluchttür



Rettungsweg



Sammelstelle

- **Kennzeichnung für Rettungswege beachten**
- **Rettungswege am Arbeitsplatz kennen**
- **Keine Rettungswege / Notausgänge zustellen**
- **Fluchttüren sind immer von innen zu öffnen**
- **Sammelstelle für den Notfall kennen**



Brandschutztür



Feuerlöscher

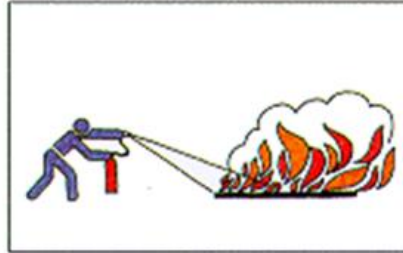


- **Brandschutztüren geschlossen halten**
 - **Ausnahme: selbsttätig wirksame Anlagen**
- **Selbsttätiges Schließen freihalten**
- **Standort der Feuerlöscheinrichtungen kennen**
 - **Informationen sind im „Flucht-, Rettungswegeplan“**
- **Feuerlöscher- und Brandmeldeeinrichtung immer freihalten**
- **Feuerlöscher bedienen können**

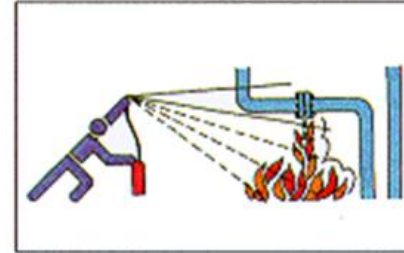
Richtig Löschen



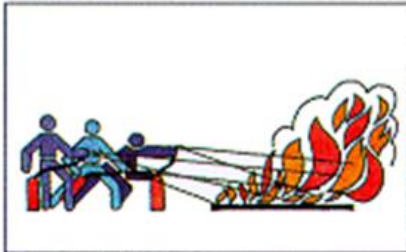
Feuer in Windrichtung angreifen



Flächenbrände vorn beginnend ablöschen



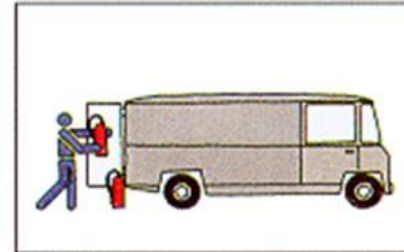
Aber: Tropf- und Fließbrände von oben nach unten löschen.



Genügend Löscher auf einmal einsetzen – nicht nacheinander



Vorsicht vor Wiederentzündung



Eingesetzte Feuerlöscher nicht mehr aufhängen. Feuerlöscher neu auffüllen lassen

Hohe Belastung der Augen

- Augenbrennen
- Augentränen
- Kopfschmerzen
- Leistungsabfall
- Fehlhaltungen
- Verspannungen im Nackenbereich

Belastung des Muskel-Skelettsystems

- Durchblutungsstörungen
- Beschleunigung von Bandscheibenschäden
- Muskelverspannungen im Schulterbereich
- Chronische Erkrankungen der Muskeln und Gelenke

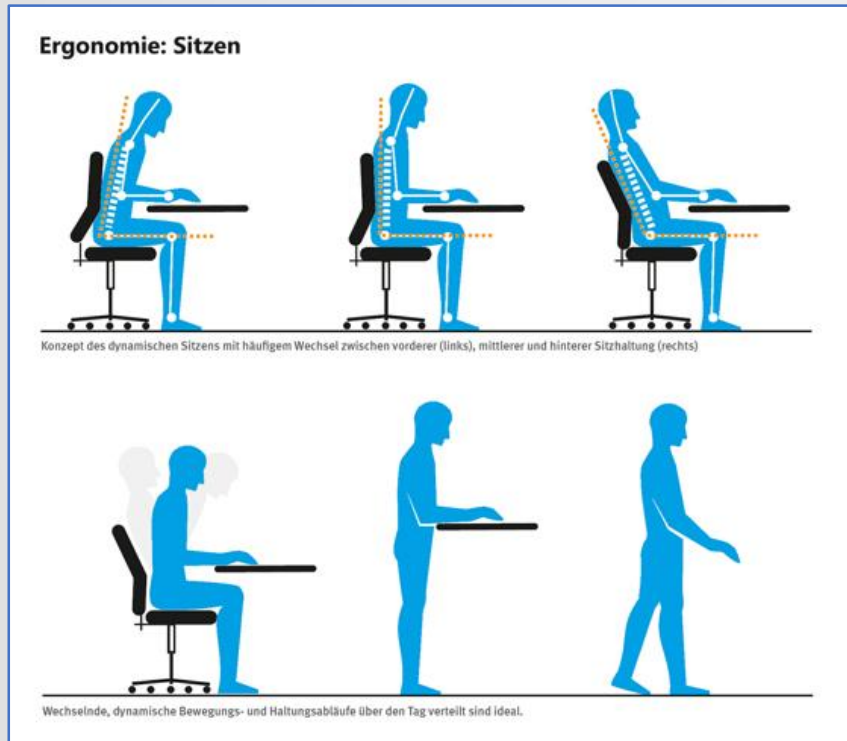
Sonstige Belastungen

- Magengeschwüre
- Blasen- und Nierenerkrankungen

ERGONOMIE AM ARBEITSPLATZ

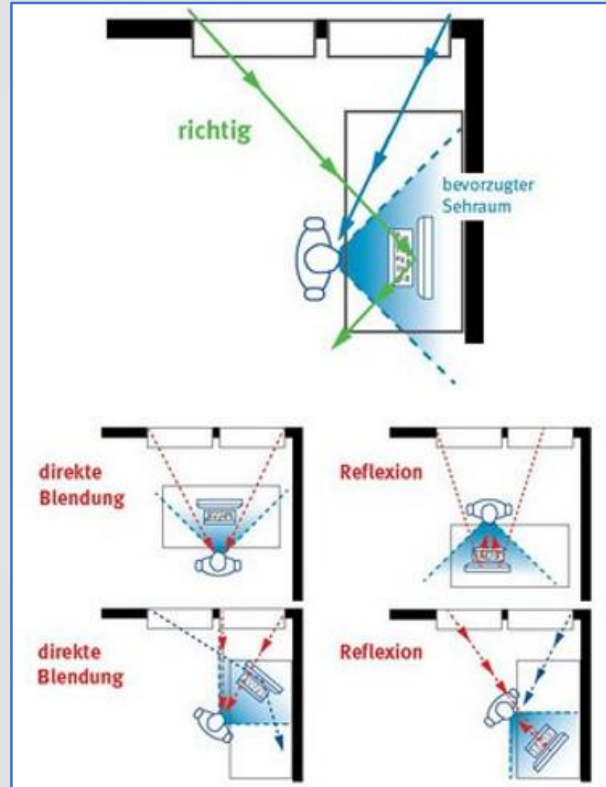
- 1 Bildschirmhöhe:**
Die oberste Bildschirmzeile sollte leicht unterhalb der waagerechten Sehachse liegen.
- 2 Sichtabstand zum Bildschirm:**
Der Sichtabstand zum Monitor beträgt mindestens 50 cm.
- 3 Tastatur und Maus:**
Die Ellenbogen und Handflächen befinden sich auf einer Ebene mit der Tastatur und Maus.
- 4 Arme und Beine:**
Der Ober- und Unterarm sowie Ober- und Unterschenkel sollten im 90°-Winkel zueinanderstehen.
- 5 Füße:**
Die Füße benötigen eine feste Auflage.
Ggf. kann ein Fußhocker genutzt werden.





- Sitzhaltung wechseln → Bandscheibe entlasten
- Gesamten Rücken abstützen
- Sitzfläche vollständig ausnutzen
- Füße vollständig aufstellen

Bildschirmarbeit



Bildschirm mit Blickrichtung parallel und im 90° Winkel zum Fenster aufstellen

- Direkte Blendung vermeiden
- Blendung durch Reflexion vermeiden

Außerdem zu beachten:

- Horizontale Bildschirmneigung ca. 20°
- Verwendung von dunkler Schrift auf hellem Untergrund

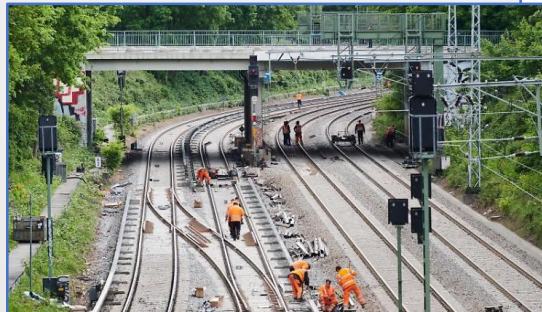
Vorbeugen der Belastung für Arbeitnehmer mit einer Brille

- Computerbrillen oder Brillen mit Blaulichtfilter

Verhalten im Gleisbereich

Betreten des Gleisbereiches

- Unterweisung über die Gefahren und Schutz-/Verhaltensmaßnahmen
- Verwendung persönlicher Schutzausrüstung (PSA)
- Anmeldung bei der verantwortlichen Person
- Sicherheitsabstände einhalten



Arbeiten im Gleisbereich

- Gleisbereiche müssen vor Beginn der Arbeit gesperrt worden sein
- Wagen muss gesichert sein
- Oberleitung muss abgeschaltet sein (falls vorhanden)
- Vorsicht mit langen Gegenständen in der Nähe von Leitungen
- Begehen der Fahrzeuge nur an vorgesehenen Bereichen
- Weitere Informationen im Firmen-Wiki
 - **VPI11 – Arbeitssicherheit (4.0)**



Wichtige Beschilderungen



Brandschutz



Rettungsweg



Gefahrenzone



Verbot



PSA

Der Arbeitsweg

Wegeunfall = Verkehrsunfall auf dem Weg zwischen Heim und Arbeit

- Gilt für alle beteiligten im Verkehr (Auto, Fahrrad, Motorrad, Fußgänger etc.)

Beispiele für Unfallursachen

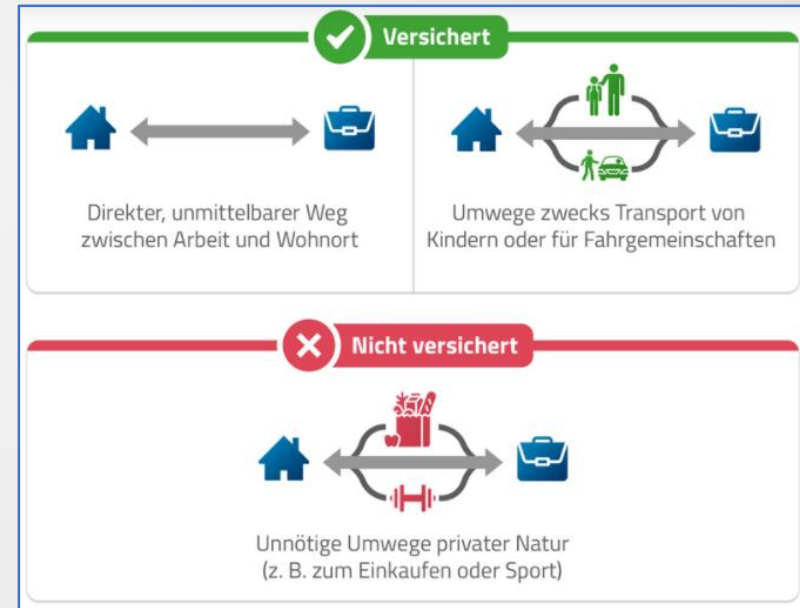
- Hektik, Unachtsamkeit, Glätte, schlechte Sicht

Wo melde ich einen Wegeunfall?

- Bei der Assistenz der Geschäftsführung

Wer übernimmt die Schäden?

- Gesundheitliche Folgen → Berufsgenossenschaft
- Sachschäden → i.d.R. die Kaskoversicherung



Einige Tipps für einen sicheren Arbeitsweg

- Ausreichend Zeit für den Weg einplanen
- Festes Schuhwerk anziehen
- Telefonieren im Verkehr vermeiden
- Ausreichend Abstand halten
- Besondere Vorsicht and Kreuzungen und Überquerungen
- Sichtbarkeit durch helle Kleidung und Reflektoren erhöhen
- Radeln nur rechts auf den Radwegen
- Rücksicht vor anderen Verkehrsteilnehmern

Hygienekonzept infolge Covid-19



Bei **Corona-**
typischen
Symptomen wie
z. B. Fieber und Husten
zu Hause bleiben.



Mindestens
1,5 m Schutz-
abstand zu anderen
halten!



Bei Unterschreiten
des Schutzabstandes
Mund-Nase-
Bedeckung
tragen.



Hände regelmäßig und gründlich
mit **Seife und Wasser** für
20 Sekunden waschen,
insbesondere nach dem
Toilettengang und vor jeglicher
Nahrungsaufnahme.

Hygienekonzept infolge Covid-19



**Nicht mit den Händen
ins Gesicht fassen.**



Nicht die Hand geben.



**Präsenzveranstaltungen
vermeiden;
alternativ Telefon- und
Videokonferenzen nutzen.**

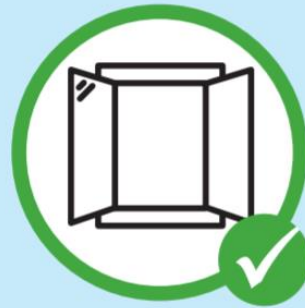


**Menschen-
ansammlungen
meiden.**

Hygienekonzept infolge Covid-19



In die Armbeuge oder Taschentuch husten und niesen, nicht in die Hand.



Innenräume regelmäßig lüften.



Getrennte Benutzung von Hygieneartikeln und Handtüchern.



Haut- und Handkontaktflächen regelmäßig reinigen.

Quiz



An dieser Stelle geht es weiter mit einem Quiz, welches euch die Möglichkeit bietet, an einer Verlosung für ein Präsent teilzunehmen.

Teilnahmebedingungen:

- Angabe eurer WSG / W24 **E-Mail-Adresse** auf der Quiz-Seite
- **Abschluss des Quiz** mit mindestens 60 aus 90 Punkten
- **Lesebetätigung** für die Arbeitsschutz-Schulung im Wiki

Der folgende Link führt euch direkt zum Quiz. Viel Glück!

Quiz jetzt starten