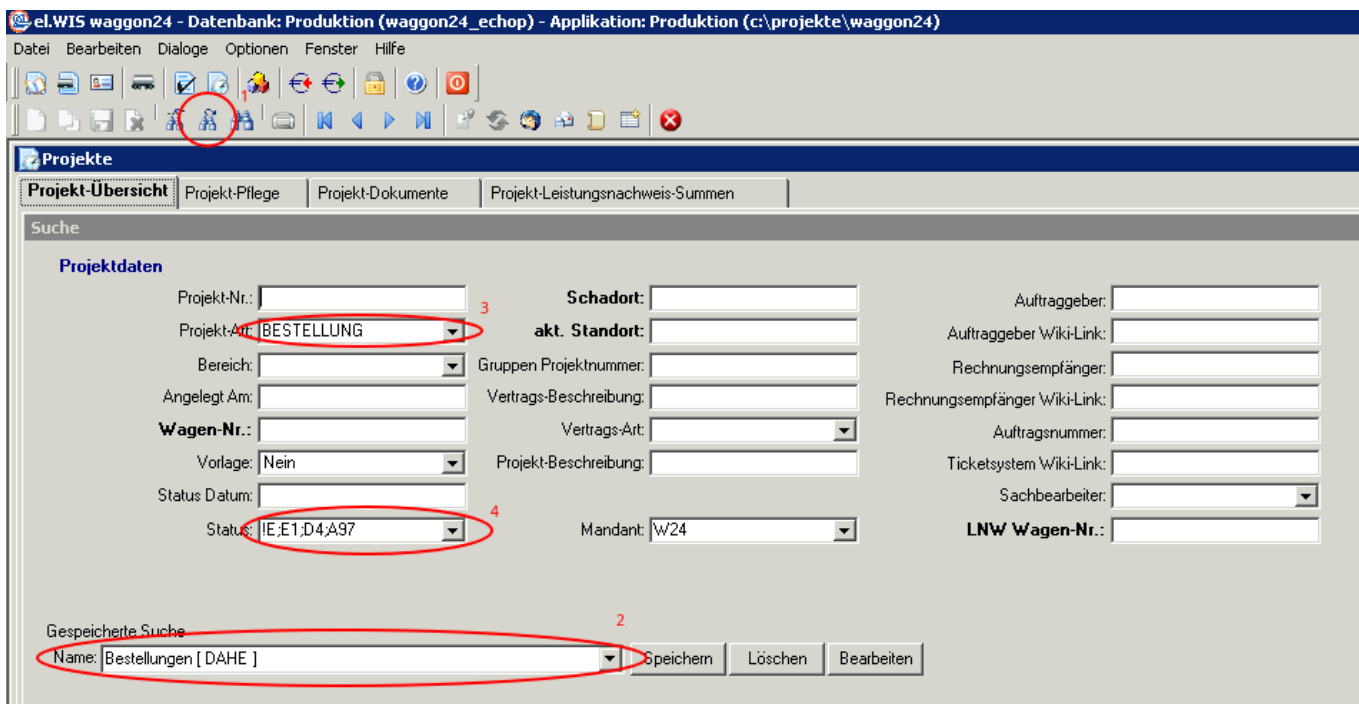




# Bestellungen im el.Wis durchführen

Materialbestellungen bei Lieferanten werden in separaten Bestellprojekten durchgeführt.

Um die die Offenen Bestellungen anzuzeigen, öffnet man die Projekte und klickt dann auf das mittlere Fernglasymbol (1) oder der Taste F6. Anschliessend kann man bei „Gespeicherten Suchen“ eine Suche für Bestellungen auswählen (2). Falls dort keine entsprechende Suche zu finden ist, muss man die Suchkriterien anpassen. Dazu wählt man bei der Projekt-Art den Typ BESTELLUNG aus (3). Beim Status (4) fügt man dieses ein !E;E1;D4;A97 Anschliessend mit dem rechten Fernglassymbol oder der Taste F7 die Suche starten.



From: <https://wiki.jmrm.de/> - JMRM-Wiki

Permanent link: [https://wiki.jmrm.de/doku.php?id=w24:mws:material:bestellung\\_elwis&rev=1591370253](https://wiki.jmrm.de/doku.php?id=w24:mws:material:bestellung_elwis&rev=1591370253)

Last update: 2020/06/05 17:17

